

■平成29年度 講座一覧

開催日	講座名	開催時間	対象階層	受講料
4月	6日(木) 新入社員基礎力養成研修	10:00~17:00	若手	32,400
	7日(金)			
	13日(木) 仕事の基本シリーズ ~5Sと改善~	13:30~16:30	若手	19,440
	18日(火) 後輩指導の基礎スキル ~成長をサポートする教え方と意思疎通のポイント~	13:30~16:30	中堅	19,440
	19日(水) 仕事の基本シリーズ ~指示受け・報・連・相の基本~	13:30~16:30	若手	19,440
5月	26日(水) コンプライアンスとリスクマネジメント ~業界別に押さえておくべき分野とリスク事例~	13:30~16:30	経営層・経営幹部	19,440
	11日(木) やる気を引き出すコーチング・スキル	13:30~16:30	中堅	19,440
	17日(水) ビジネス文書の基礎知識 ~ビジネス文書作成の基本ルール~	13:30~16:30	若手	19,440
	18日(木) 営業プレゼンテーション ~コミュニケーション技術からの発展~	13:30~16:30	中堅	19,440
	24日(水) 売れ続ける仕組みづくり ~ブランディングの活用~	13:30~16:30	経営層・経営幹部	19,440
26日(金) 営業プレゼンテーション ~コミュニケーション技術からの発展~【夜間講座】	*18:30~20:30	中堅	16,200	
6月	8日(木) 初級エクセル入門① ~基本機能、関数の初歩~	13:30~16:30	中堅	21,600
	14日(水) チーム力をアップするリーダーシップ ~"グループ"から"チーム"へ~	13:30~16:30	中堅	19,440
	21日(水) ビジネスライティング入門 ~ビジネス文章の基礎知識~	13:30~16:30	中堅	19,440
	22日(木) ファシリテーションの目的と基本スキル ~より良い話し合いのための運営・進行スキル~	13:30~16:30	中堅	19,440
	27日(火) 顧客課題分析 ~ニーズを探る~	13:30~16:30	中堅	19,440
7月	11日(火) 提案力向上研修 ~効果的な提案の仕方~	13:30~16:30	中堅	19,440
	13日(木) ビジネスメールの基礎知識 ~ビジネスメール作成の基本ルール~	13:30~16:30	若手・中堅	19,440
	19日(水) ビジネスファシリテーション ~成果の上がる会議の進め方~	13:30~16:30	中堅	19,440
	21日(金) 提案力向上研修 ~効果的な提案の仕方~【夜間講座】	*18:30~20:30	中堅	16,200
	27日(木) 初級エクセル入門② ~データベースの基本~	13:30~16:30	中堅	21,600
8月	8日(火) 部下のタイプ別リーダーシップのあり方	13:30~16:30	中堅	19,440
	9日(水) 中級エクセル実践① ~グラフ・関数~	13:30~16:30	中堅	21,600
	23日(水) タイムマネジメント① ~時間を見える化する~	13:30~16:30	中堅	19,440
	24日(木) アメーバ経営①	13:30~16:30	経営層・経営幹部	19,440
9月	6日(水) 中級エクセル実践② ~マクロ~	13:30~16:30	中堅	21,600
	13日(水) リーダーに求められるコミュニケーション能力	13:30~16:30	中堅	19,440
	21日(木) アメーバ経営②	13:30~16:30	経営層・経営幹部	19,440
	22日(金) リーダーに求められるコミュニケーション能力【夜間講座】	*18:30~20:30	中堅	16,200
	27日(水) タイムマネジメント② ~スケジュール化と進捗管理~	13:30~16:30	中堅	19,440
10月	11日(水) ワード活用術 ~効率的な事務処理の実践~	13:30~16:30	若手・中堅	21,600
	17日(火) 問題解決スキル向上研修① ~問題解決の基本スキル~	13:30~16:30	中堅	19,440
	19日(木) 人事評価制度徹底解説 ~適切な人事評価のために~	13:30~16:30	経営層・経営幹部	19,440
	26日(木) 職場のコミュニケーション革新 ~活気ある職場の実現~	13:30~16:30	中堅	19,440
11月	8日(水) パワーポイント活用術 ~効果的なプレゼン資料の作り方~	13:30~16:30	若手・中堅	21,600
	14日(火) 社員教育計画の策定 ~"人財"を育成する~	13:30~16:30	経営層・経営幹部	19,440
	21日(火) 問題解決スキル向上研修② ~問題解決実践トレーニング~	13:30~16:30	中堅	19,440
	22日(水) チームメンバーのモチベーションをアップするコミュニケーション	13:30~16:30	若手・中堅	19,440
	24日(金) 社員教育計画の策定 ~"人財"を育成する~【夜間講座】	*18:30~20:30	経営層・経営幹部	16,200
12月	6日(水) 業務計画の作成と進捗管理 ~業務におけるPDCA~	13:30~16:30	中堅	19,440
	12日(火) OJTの進め方 ~若手社員を伸ばすOJTのポイント~	13:30~16:30	経営層・経営幹部	19,440
	13日(水) 顧客満足につながる来客対応 ~好感度を上げる対応方法~	13:30~16:30	若手・中堅	19,440
	21日(木) チーム力を最大限に発揮するチームづくり	13:30~16:30	中堅	19,440
1月	11日(木) 損益分岐点の基礎 ~部門損益管理~	13:30~16:30	若手・中堅	19,440
	17日(水) ドラッカーに学ぶ① ~できるビジネスマンになるための5つの習慣~	13:30~16:30	経営層・経営幹部	19,440
	19日(金) 部門損益管理【夜間講座】	*18:30~20:30	若手・中堅	16,200
	24日(水) ビジネスプレゼンテーション① ~心を動かすストーリー構成~	13:30~16:30	中堅	19,440
	25日(木) 目標管理① ~有効な目標設定のための着眼点~	13:30~16:30	中堅	19,440
2月	7日(水) ロジカルシンキング① ~論理的に整理する~	13:30~16:30	中堅	19,440
	8日(木) ビジネスプレゼンテーション② ~インパクトのある伝え方のスキル~	13:30~16:30	中堅	19,440
	14日(水) 目標管理② ~目標達成に向けた取り組み~	13:30~16:30	中堅	19,440
	21日(水) ドラッカーに学ぶ② ~チームマネジメントのポイント~	13:30~16:30	経営層・経営幹部	19,440
3月	22日(木) メンタルヘルス ~ラインケアの実践~	13:30~16:30	経営層・経営幹部	19,440
	6日(火) ドラッカーに学ぶ③ ~マネジメントの基礎~	13:30~16:30	経営層・経営幹部	19,440
	8日(木) 経営者のためのコンプライアンス・リスクマネジメント	13:30~16:30	中堅	19,440
	13日(火) ロジカルシンキング② ~論理を発展させる~	13:30~16:30	中堅	19,440
	16日(金) 経営者のためのコンプライアンス・リスクマネジメント【夜間講座】	*18:30~20:30	経営層・経営幹部	16,200
22日(木) 提案書の書き方 ~採用される提案書のポイント~	13:30~16:30	若手・中堅	19,440	

※開催時間にご注意ください

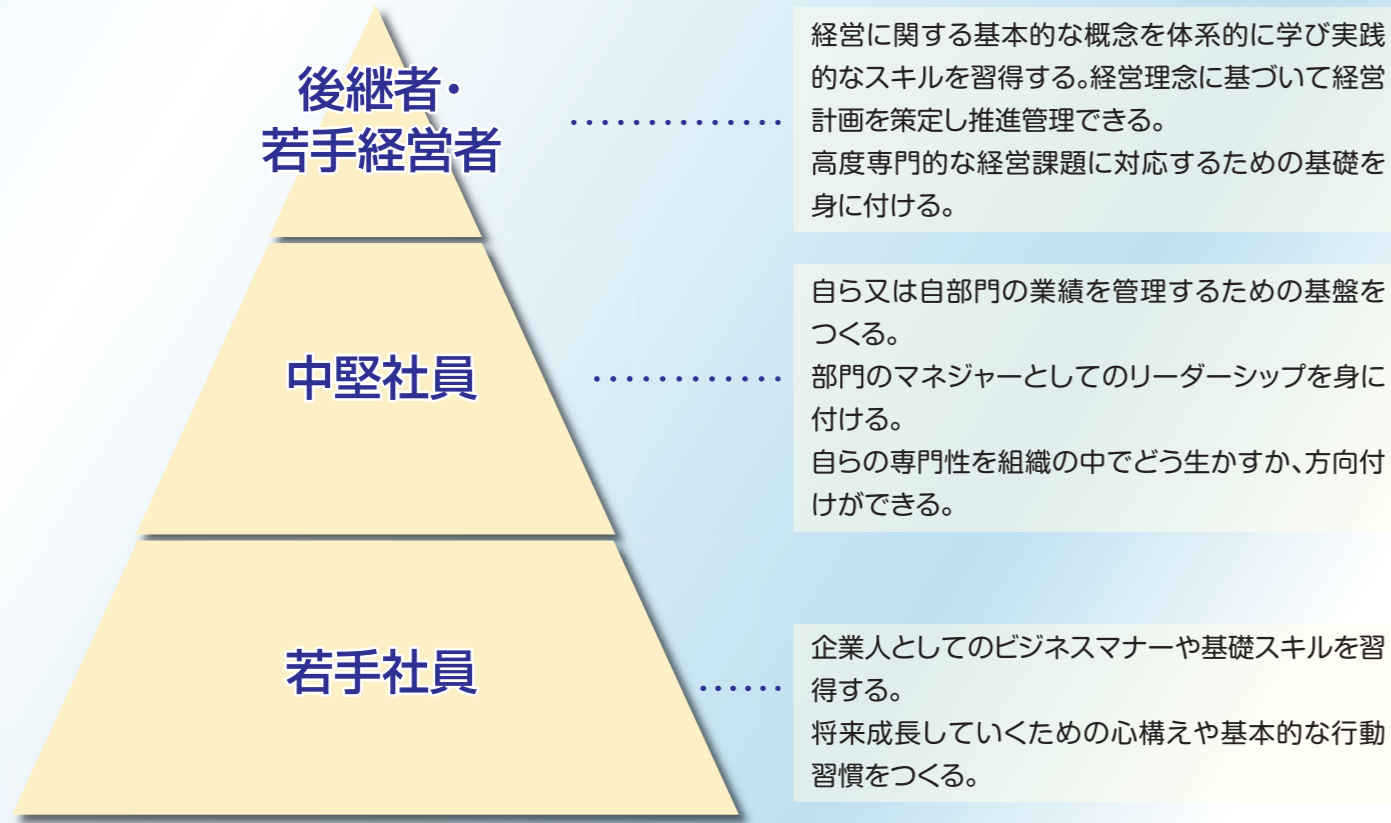
◎詳細・お申込は下記URLよりご確認ください。 ◎平成29年度より、受講し放題の会員制度が廃止されます。

Gサポート ビジネススクール



コンセプト

- 新入社員から経営者まで各階層のニーズに応えるラインナップ!
- 受講しやすいコンパクトな講座設計 1講座当たり3時間



研修形態

○ Gサポートビジネススクール (集合型研修)

ビジネススキルを中心とした集合型研修を行っております。主な開催時間は平日午後の3時間です。終日仕事を空けられない方も受講しやすい講座設計となっております。日中はどうしても・・・という方には、一部、夜間講座もございます。平成29年度の講座一覧を掲載しております。お申込・詳細はホームページよりご確認ください。(講座実施日の3か月前を目安にお申し込みが可能になります。)

○ オーダーメイド型研修

希望する研修が開催されていない場合や、開催日程の都合が悪い場合など、集合研修では思い通りにいかない部分を、オーダーメイドで作上げることができます。「この時期に、この階層の社員に、この内容の研修を受講させたい」という貴社の思いを、実現するお手伝いをさせていただきます。

● オーダーメイド社員研修の進め方 ●

- ① まずはお電話やメールにてお気軽にご相談ください。
- ② 弊社の担当者が貴社に訪問し、ご希望内容をヒアリング致します。
- ③ 貴社オリジナルの研修カリキュラムを作成し、詳細をお打合せします。
- ④ 貴社のご指定の場所で研修を実施します。
- ⑤ 受講者様への理解度促進、行動定着のためのアフターフォローを行います。



発足来、延べ2,313名(平成28年12月末現在)の方々が受講され、多くのご支持を得る中で4年目の講座を開講いたします。

新入社員研修

新入社員は、やる気と期待と不安を持って入社します。その不安を軽減しながら、やる気と期待を経験値に変えるために、入社してすぐの1番大切な時期に研修を行いましょう。

○ 集合型新入社員研修

Gサポートビジネススクールでは、平成29年4月6日(木)・7日(金)に新入社員基礎力養成講座を開催します。様々な業種の新入社員が集まるため、自社との違いを認識できたり、人間関係構築の機会になったりと多くのメリットがあります。ビジネスマナーやコミュニケーションを主なテーマとし、グループ討議や実技を中心に参加者各人が相互に刺激し合い、より意識が高められ実務に活かせるプログラムを準備しています。

受講料:
32,400円(税込)

詳細はホームページよりご確認ください。

○ オーダーメイド型新入社員研修

オーダーメイドで新入社員研修の組み立てから実施までを企画いたします。開催日や時間・内容など、ご要望に応じて組み立てをさせていただきます。企業によって研修として行いたい内容は異なります。オーダーメイド型研修はその内容の違いに細やかに対応できます。また、受講後の知識・スキル定着のためのフォロー研修の企画も同時に行うことが可能です。受講して終わりではなく、どのように現場で活かされているかの確認が重要です。

料金(半日コース):
54,000円(税込)~

詳細はお電話・メールでお問い合わせください。

講座組合せ例

基礎(共通)テーマ

- ・ 社会人としての心構え
- ・ ビジネスマナー
- ・ コンプライアンス
- ・ 報・連・相
- ・ 電話応対
- ・ ビジネス文書
- ・ ビジネスメール
- ・ コミュニケーション

職種・業種別テーマ

製造

- ・ 5Sの基本と実践
- ・ 生産の3要素-QCD

販売・サービス

- ・ 接客マナー
- ・ クレーム対応の基礎

営業

- ・ 訪問時マナー
- ・ 商品プレゼンの基礎

オプション

- ・ 経営理念
- ・ 就業規則
- ・ その他規則